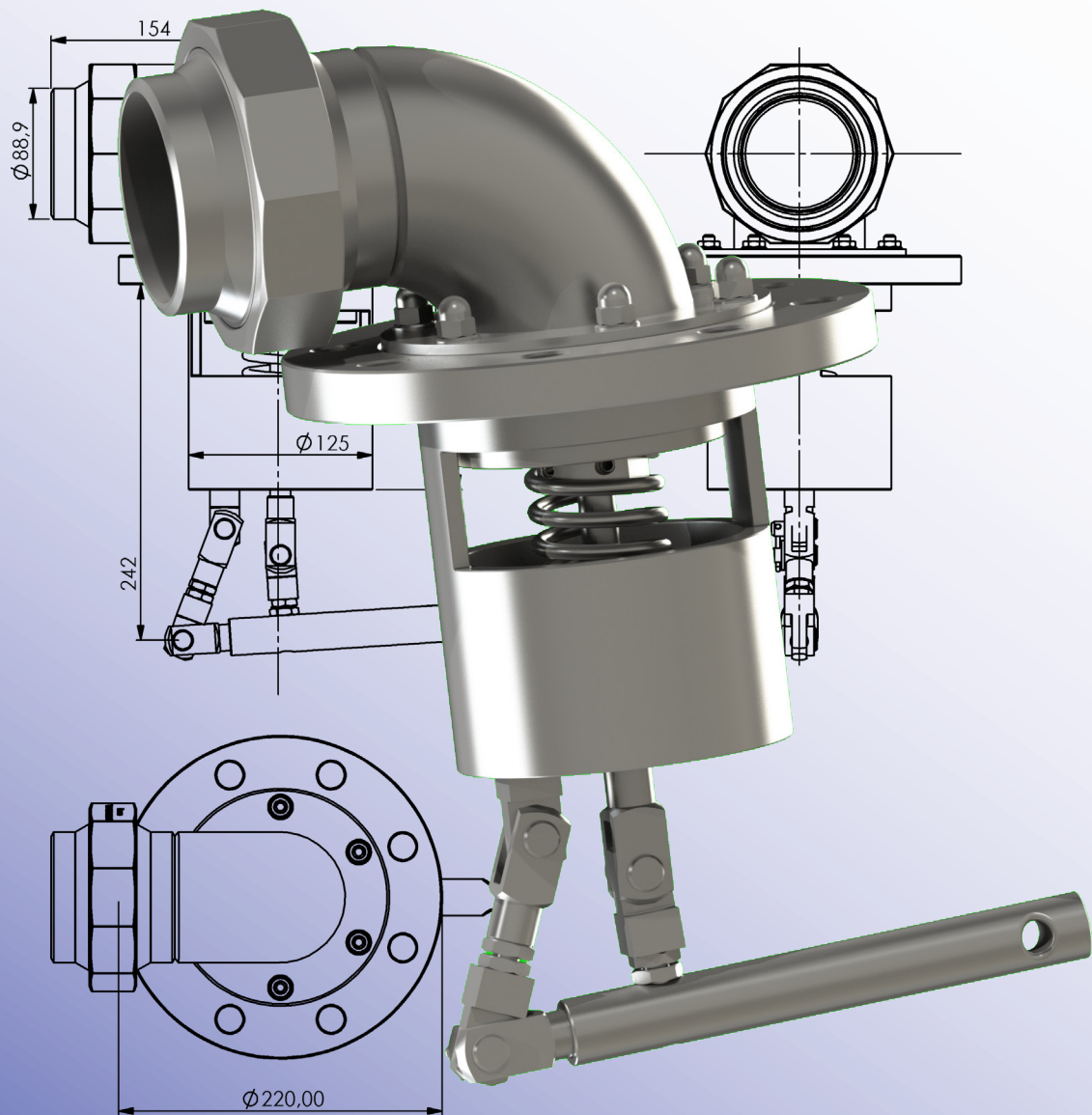


VENTAIX

MECHANISCHES ZWANGSBELÜFTUNGSVENTIL

ZB5-100

MECHANICAL VENTILATION VALVE



VALVES ON RAIL

Der Druckausgleich ist für das sichere Entleeren und Beladen von Tanks und Kesseln unerlässlich. Nicht belüftete Behälter stellen ein Unfallrisiko für Bedienpersonal, Umwelt und Wirtschaftsgüter dar. Belüftungsarmaturen kommt deshalb eine zentrale Bedeutung in der Sicherheitskonzeption für den Transport und die Lagerung flüssiger Medien zu. Ihre Aufgabe ist es, zuverlässig und situationsunabhängig fehlerfrei zu funktionieren.

SICHERHEIT OHNE KOMPROMISSE

Als mechanisch betätigtes Zwangsbelüftungsventil wird das **ZB5-100** dieser Aufgabe in besonderer Weise gerecht. Eingebunden in den Steuerungsmechanismus der Be- bzw. Entladevorrichtung des Behälters mit Bodenventil, stellt das Ventil **ZB5-100** den geforderten Druckausgleich sicher. Unabhängig von wechselnden Witterungseinflüssen und Betriebsbedingungen öffnet das Ventil zuverlässig bei jeder Betätigung der Be- oder Entladearmatur.

MODULBAUWEISE REDUZIERT UNFALLGEFAHREN

Insbesondere der Transport gefährlicher Güter birgt ein hohes Risiko für Mensch und Umwelt. Das **ZB5-100** bietet einen erhöhten Schutz vor Unfallrisiken. Die Modulbauweise des innenliegenden Ventils verhindert im Falle eines Unfalls die unbeabsichtigte Öffnung und bleibt auch bei Trennung des Ventilgehäuses von dem Tank vollständig geschlossen.

SICHERHEIT UND WIRTSCHAFTLICHKEIT

Das **ZB5-100** ist in der Lage, die gesamte mögliche Abblasleistung über einen Gaspendelanschluss DN 80 zu nutzen. Die Entleerung wird dadurch ohne Einschränkung der Sicherheit kürzer und wirtschaftlicher. Optional kann die Gaspendelleitung in zwei DN 50 Leitungen geteilt werden.

Without doubt balanced pressure is necessary for the secure loading of tanks and vessels. Personal, environment and capital investments undergo an extreme risk in case of vessels are not vented properly. Therefore venting valves do have an essential meaning for safety concepts in transportation and stocking fluid media. Their task is to work reliable and without any malfunction under any thinkable condition.

SAFETY WITHOUT COMPROMISES

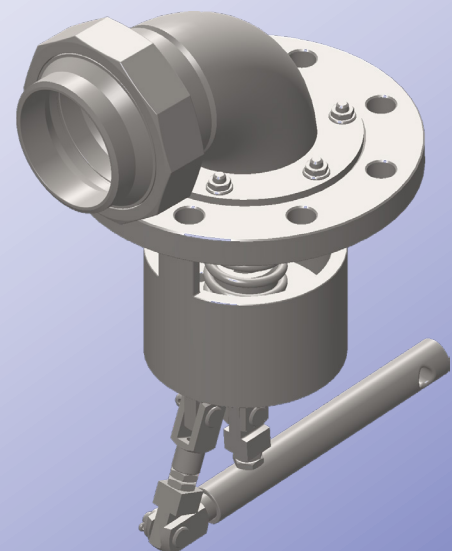
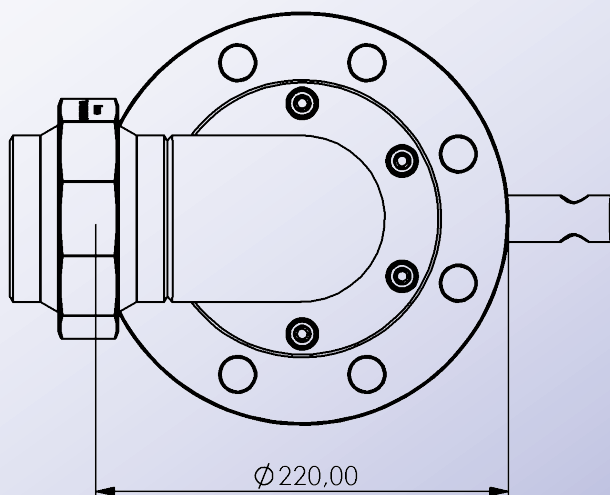
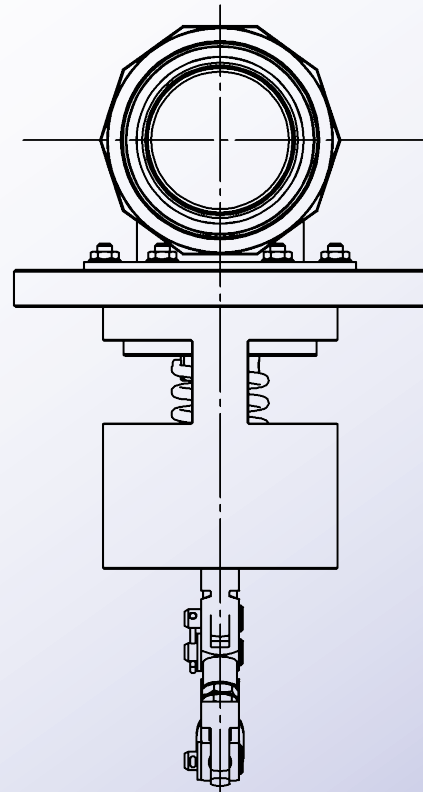
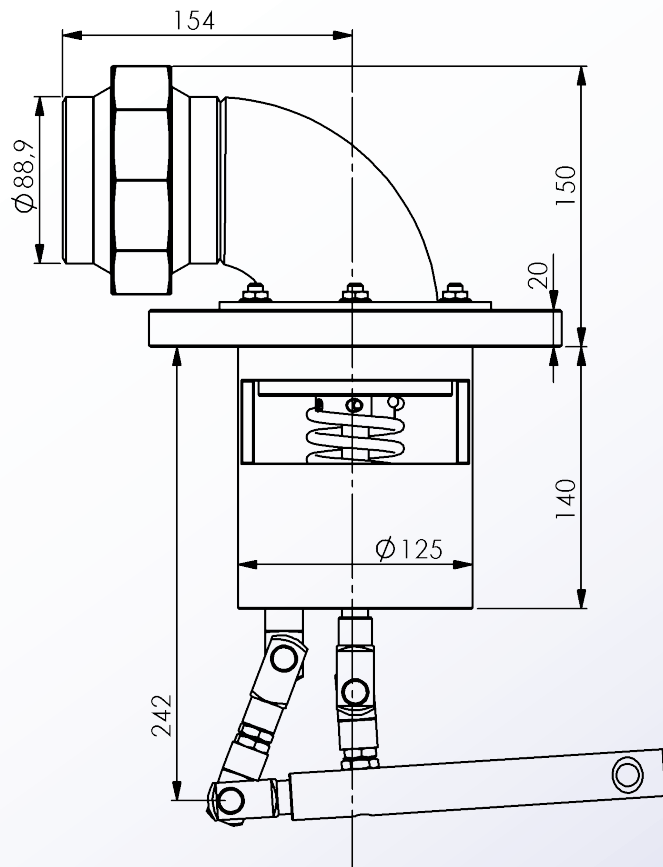
The mechanical driven vent valve **ZB5-100** is designed for that task in extraordinary manner. Built in the control mechanism of loading and unloading **ZB5-100** secures the necessary pressure compensation. Independently of any environmental influence or working conditions the valve opens reliable with every actuation of the main valve for loading and unloading the vessel, respectively.

MODULE DESIGN REDUCES ACCIDENTAL HAZARDS

In particular transport of dangerous loads mean a tremendous risk for both humans and environment. The **ZB5-100** provides a considerable enhancement in accident prevention. The valve is modular designed and in-tank mounted. In case of an accident the valve remains closed tight even if the external valve housing is disconnected from the vessel.

SAFETY AND ECONOMY

The **ZB5-100** utilizes the whole flow capacity of a DN80 union port for connecting a gas venting pipe. Faster unloading and subsequently saving time without reducing safety enhances economic features of the valve in a remarkable manner. Optional the DN80 port can be divided into two DN50 pipes.



TECHNISCHE DATEN

MODELL	ZB5-100
ANWENDUNG	ZWANGSGESTEUERTE BELÜFTUNG VON TANKS UND KESSELWAGEN
BAUMUSTER GEPRÜFT GEM.	EN 14432:2014
BETÄTIGUNG	MECHANISCH
GEHÄUSE	MEHRTEILIG, INNENLIEGEND
DRUCKSTUFE	PN 10
GASPENDELANSCHLUSS	DN 80, VERSCHRAUBUNG
LÄNGE UNTER TANKSCHEITEL	140 MM
LÄNGE ÜBER TANKSCHEITEL	150 MM
ANSCHLUSSFLANSCH	DN 100, DIN 2576
TEMPERATUR	-20° C BIS 80°C (OPTIONAL BIS 200°C)
MEDIENBERÜHRTE MATERIALIEN	1.0570 VERZINKT, 1.4305, 1.4310, VITON (OPTIONAL: ALLE STAHLTEILE IN 1.4571)
VENTILDICHTUNG	PTFE (OPTIONAL: NEOPRENE, VITON)
ENGSTER BELÜFTUNGSQUERSCHNITT	50 CM ²

TECHNICAL DATA

MODEL	ZB5-100
APPLICATION	FORCED VENTING OF TANKS AND VESSELS
CERTIFIED ACCORDING	EN 14432:2014
ACTUATION	MECHANICAL
HOUSING	MODULAR, IN-TANK MOUNTED
PRESSURE RATE	PN 10
VENTING PORT	DN 80, UNION
LENGTH BENEATH TOP OF TANK	140 MM
LENGTH ABOVE TOP OF TANK	150 MM
FLANGE	DN 100, DIN 2576
TEMPERATURE	-20° C TO 80°C (OPTIONAL TO 200°C)
WETTED MATERIAL	1.0570 ZINC PLATED, 1.4305, 1.4310, VITON (OPTIONAL: ALL STEEL PARTS IN 1.4571)
VALVE SEAL	PTFE (OPTIONAL: NEOPRENE, VITON)
MIN. VENTING CROSSSECTION	50 CM ²

Technische Änderungen vorbehalten

Technical data are subject to change without notice

VENTAIX GmbH

Am Handwerkerzentrum 1

D 52156 Monschau

Internet : www.ventaix.de

Telefon: +49-(0)-2472-8026021

Telefax: +49-(0)-2472-8026022

e-mail: info@ventaix.de