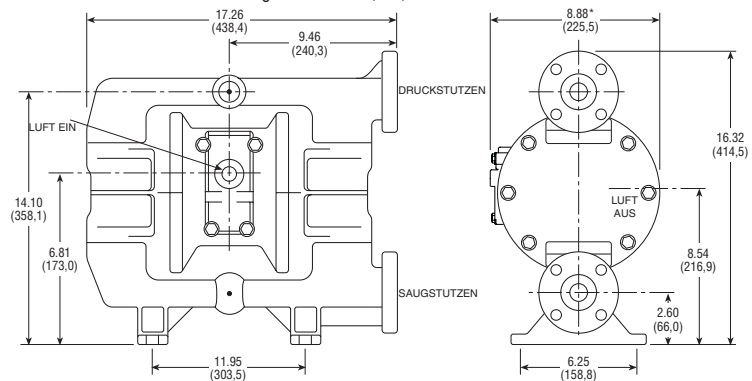


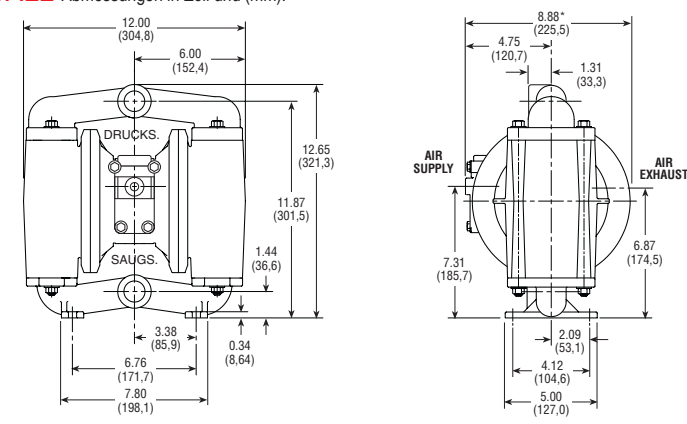


32 x 32

KUNSTSTOFF Abmessungen in Zoll und (mm).



METALL Abmessungen in Zoll und (mm).



*Abmessungen mit Schalldämpfer - 10.25 (260,4)



Kunststoffmodelle:

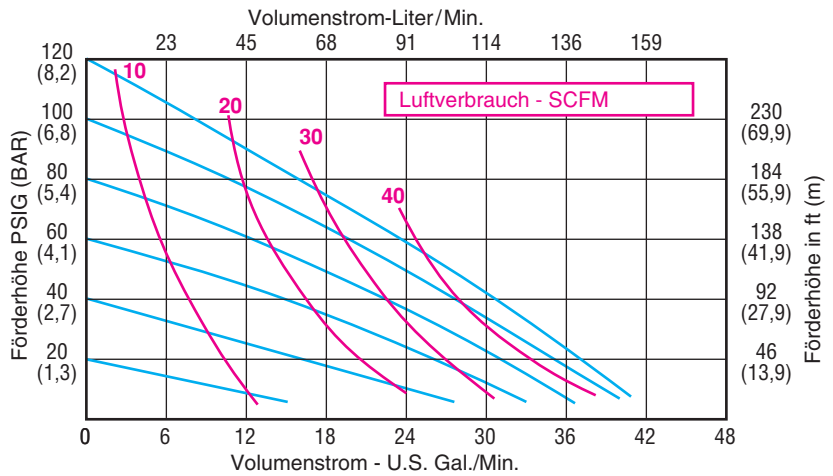
MP-PPG-32x32 (Polypropylen/Geolast®)	20 lbs. (9,1 kg.)
MP-PPS-32x32 (Polypropylen/Santopren®/EPDM)	20 lbs. (9,1 kg.)
MP-PPT-32x32 (Polypropylen/PTFE)	20 lbs. (9,1 kg.)
MP-PPV-32x32 (Polypropylen/Viton®)	20 lbs. (9,1 kg.)
MP-PVT-32x32 (PVDF/PTFE)	30 lbs. (13,7 kg.)
MP-PVS-32x32 (PVDF/Santopren®/EPDM)	30 lbs. (13,7 kg.)
MP-PVV-32x32 (PVDF/Viton®)	30 lbs. (13,7 kg.)

Metallmodelle:

MP-ALG-32x32 (Aluminum/Geolast®)	23 lbs. (10,5 kg.)
MP-ALS-32x32 (Aluminum/Santoprene®/EPDM)	23 lbs. (10,5 kg.)
MP-ALT-32x32 (Aluminum/PTFE)	23 lbs. (10,5 kg.)
MP-ALV-32x32 (Aluminum/Viton®)	23 lbs. (10,5 kg.)
MP-VAG-32x32 (316 SS/Geolast®)	45 lbs. (20,4 kg.)
MP-VAS-32x32 (316 SS/Santoprene®/EPDM)	45 lbs. (20,4 kg.)
MP-VAT-32x32 (316 SS/PTFE)	45 lbs. (20,4 kg.)
MP-VAV-32x32 (316 SS/Viton®)	45 lbs. (20,4 kg.)

All fasteners are 18-8 stainless steel (comparable to 302-304).

KENNLINIE (für Wasser, Pumpe mit Zulauf)



Spezifikationen:

- Fördervolumen:
 - Einstellbar 0 – 41 GPM (155,8 liters/min.)
- Maximale Temperatur:
 - PV-32x32 Modelle 200°F (93°C)
 - Andere Kunststoffmodelle 150°F (66°C)
 - Metallmodelle 200°F (93°C)
- Maximaler Antriebsdruck:
 - Alle Modelle 120 PSI (8,2 bar)
- Mindestantriebsdruck:
 - Alle Modelle 20 PSI (1,3 bar)
- Ansaughöhe (trocken):
 - Modelle mit PTFE Kugeln 10 ft. (3 meters)
 - Modelle mit anderen Kugeln 15 ft. (4,5 meters)
 - Kunststoffmodelle mit Max-Pass™ 18 ft. (5,5 meters)
- Max. Partikelgröße: 1/4 (6,4 mm)
 - Max-Pass™ Ventile (Kunststoff) 3/4 (19 mm)
 - Max-Pass™ Ventile (Metall) 1/2 (12,7 mm)
- Druckluftversorgung:
 - EIN. 1/4 NPT/BSP Female
 - AUS. 3/8 NPT/BSP Female
- Ein- und Auslasstutzen:
 - Kunststoffmodelle 1" /DN25 ANSI/DIN
 - Metallmodelle 1" BSP-IG



NEU: MAX-PASS™ VENTIL SYSTEM (optional)

- Verbesserung der möglichen Partikelgröße um 300%
- Partikel bis zu 19mm Durchmesser (Kunststoffpumpen)
- Abrasionsfest
- Lageunabhängig
- Ideal für Tinten, Farben, Schlämme und andere spezielle Anwendungen

Technische Änderungen vorbehalten